

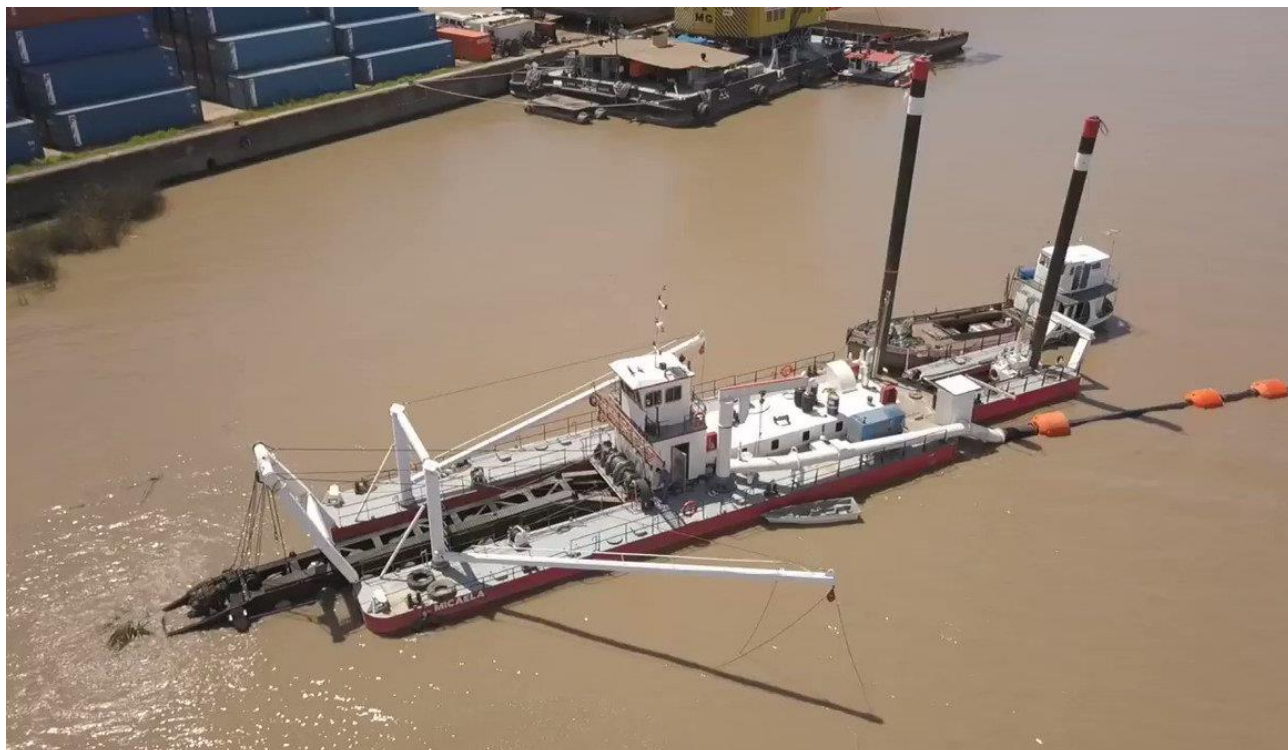


SERVIMAGNUS

EQUIPAMIENTO

MICAELA

Draga de Corte y Succión CSD 550 mm



CONSTRUCCIÓN/CLASIFICACIÓN

Construido por QINGZHOU SET SAIL DREDGING EQUIPMENT MACHINERY Co., Ltd.

Año de Construcción 2017

Tipo de Equipo Dragas de Corte y Succión

CARACTERÍSTICAS

Tipo de Embarcación: Artefacto Naval Flotante

Servicio: Dragado

Navegación: Ríos interiores y aguas protegidas

Bandera: Argentina

Puerto de Matrícula: Buenos Aires

INFORMACIÓN PRINCIPAL

Arqueo Bruto 97 Ton

Peso Total 230 Ton

Eslora Total 48,00 m

Eslora del Casco 29,80 m

Manga 8,80 m

INFORMACIÓN PRINCIPAL (CONTINUACIÓN)

Puntal 2,20 m

Calado 1,60 m

Profundidad mínima de dragado - 2,00 m

Profundidad máxima de dragado - 15,00 m

Potencia del cortador 220 kW

Potencia del motor principal 1342 kW

Potencia motor auxiliar 402 kW

Potencia instalada total 1744 kW

Capacidad máxima de mezcla 5000 m³/h

Diámetro de la cañería de succión 750 mm

Diámetro de la cañería de descarga 550 mm



SERVIMAGNUS

