



SERVIMAGNUS

EQUIPAMIENTO

LUCIO

Draga de Corte y Succión CSD 500



CONSTRUCCIÓN/CLASIFICACIÓN

Construido por DAMEN DREDGING EQUIPMENT BV

Año de Construcción 2020

Tipo de Equipo Draga de Corte y Succión

Clasificación B.V. I HULL MACH

Dredger – no propulsion

Dredging in sheltered area

CARACTERÍSTICAS

Todos los equipos principales (bomba de dragado, cortador, guinche de la escalera y guinche lateral) pueden utilizarse simultáneamente.

Operación en aguas protegidas

INFORMACIÓN PRINCIPAL

Arqueo Bruto 97 Ton

Peso Total 174 Ton

Eslora Total 49,25 m

Eslora del Casco 39,70 m

Manga 7,95 m

INFORMACIÓN PRINCIPAL (CONTINUACIÓN)

Puntal 2,00 m

Calado 1,08 m

Altura (sin pilones) 6,40 m

Ancho de dragado a máxima profundidad 52,2 m

Profundidad mínima de dragado 2,5 m (ángulo de la escalera 5°)

Profundidad máxima de dragado. 14,0 m (ángulo de la escalera 45°)

Potencia instalada total 1293 kW

Potencia del cortador 180 kW

Potencia del motor principal 954 kW

Potencia motor auxiliar 339 kW

Potencia instalada total 1293 kW

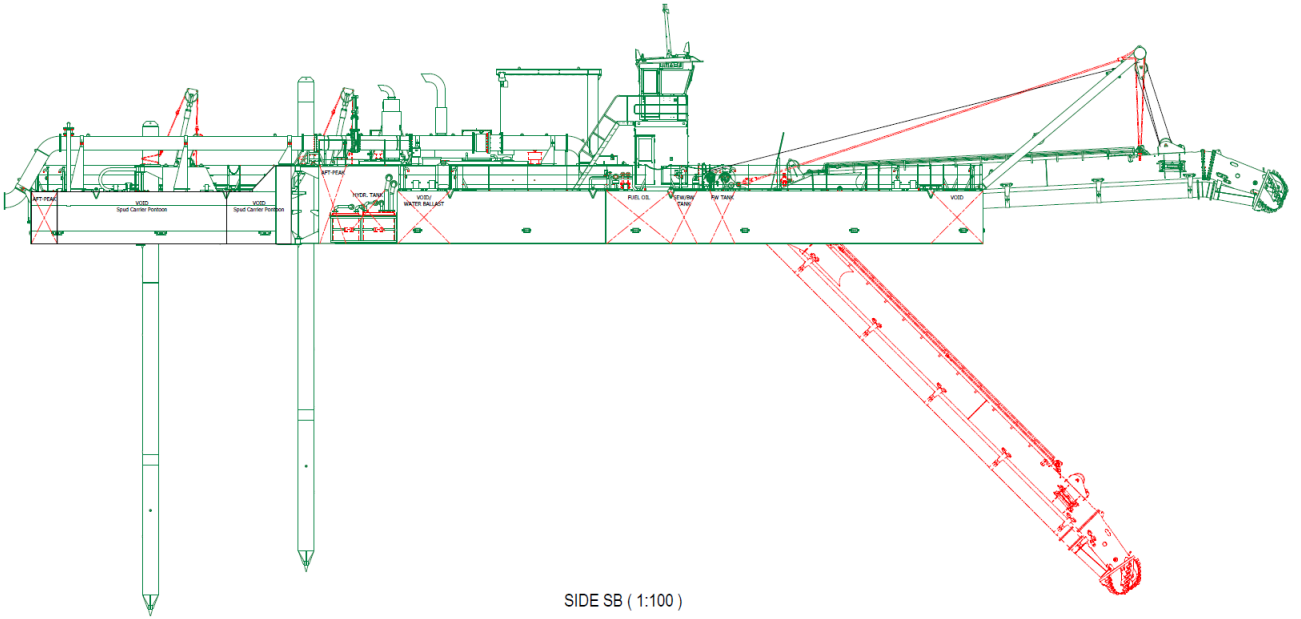
Capacidad máxima de mezcla 4000 m³/h

Diámetro de la cañería de succión 550 mm

Diámetro de la cañería de descarga 500 mm



SERVIMAGNUS



SIDE SB (1:100)

